

# BARTOLI

## BCC Premium Quality



Il fibrato BCC è l'articolo storico dell'azienda Bartoli. Nel tempo ha incrementato le proprie performance supportata da continui investimenti in ricerca e sviluppo, selezione delle materie prime e innovazione negli impianti produttivi. Offrendo affidabilità nel tempo, risultati ad alte prestazioni e un'ampia gamma di spessori e dimensioni delle lastre, fa del grado BCC un punto di riferimento nel mercato.

### DESCRIZIONE

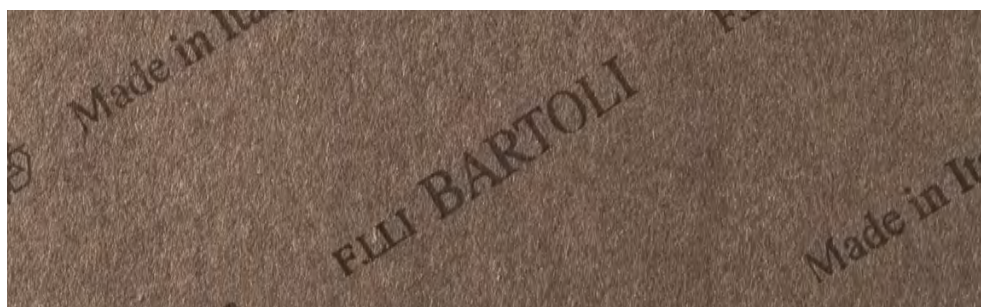


IMMAGINE  
SCALA 1:1

COLORE	STAMPA	SPESSORE	FOGLIO MASTER	FORMATI STANDARD
marrone scuro	nero	0,8 - 4,0 mm	3300 x 4800 mm	fogli 1060 x 1580 mm - LG
				fogli 1070 x 1570 mm - LG
				fogli 1540 x 960 mm - SG
				fogli 1540 x 1280 mm - SG

### CARATTERISTICHE



### CONNOTAZIONI



### CERTIFICAZIONI

STABILIMENTO DI PRODUZIONE LUCCA - 100% MADE IN ITALY



SCHEDA PRODOTTO 1/3  
BCC Premium Quality  
Aggiornamento 06/2023



FORMATO FOGLI mm	SPESSORE mm	GR/CM <sup>3</sup>	KG/FG *	FG x PL
1060 x 1540	0,8	1,10	1,44	650
1060 x 1540	1,0	1,10	1,80	540
1060 x 1580	1,2	1,15	2,31	450
1060 x 1580	1,5	1,15	2,90	360
1060 x 1580	1,8	1,15	3,47	300
1060 x 1580	2,0	1,15	3,85	270
1060 x 1580	2,2	1,15	4,23	245
1060 x 1580	2,4	1,15	4,62	225
1070 x 1570	2,5	1,12	4,70	215
1070 x 1570	2,8	1,12	5,27	195
1070 x 1570	3,0	1,12	5,64	180
1070 x 1570	3,2	1,12	6,02	165
1070 x 1570	3,5	1,12	6,58	155
1070 x 1570	4,0	1,07	7,19	130
1540 x 1280	2,5	1,12	5,52	
1540 x 1280	2,8	1,12	6,18	
1540 x 1280	3,0	1,12	6,62	

\* Pesì teorici

È possibile realizzare su richiesta formati, spessori personalizzati, taglio strisce e cardatura. I valori tecnici riferiti al prodotto sono da considerarsi come valori di riferimento e possono essere soggetti a modifiche. Ogni valore è soggetto a minime tolleranze dovute all'utilizzo di materie prime di recupero.

**DATI TECNICI**

**NOTE**

TEST TM11	TENUTA INCHIODATURA	★★★★★
TEST TM80	DELAMINAZIONE	★★★★★
TEST TM2	TRAZIONE LONGITUDINALE/TRASVERSALE	★★★★★
TEST TM BAR01	RIGIDITÀ	★★★★★
TEST TM112	FATIGUE RESISTANCE	★★★★★

**TEST MECCANICI**

TESTED BY





*“La nostra policy ambientale, iniziata molti anni fa grazie alla spinta di alcuni clienti nei vari settori in cui opera l’azienda, è sempre stata orientata ad un approccio scientifico e mai ideologico, avvalendosi solo di certificazioni idonee, emesse da Enti qualificati e internazionalmente riconosciuti in conformità con i requisiti degli oltre 80 Paesi dove opera l’azienda o, indirettamente, dei Paesi destinatari del prodotto finito dei nostri clienti.”*

## APPLICAZIONE



## 100% RICICLATO

## COMPOSIZIONE



Le materie prime riciclate sono SELEZIONATE e CONTROLLATE da filiere accuratamente qualificate. Vengono utilizzate dei maceri dalle prestazioni ottimali che superano i nostri test qualità sia in termini meccanici che chimici.



TAKE BACK, il nostro progetto di recupero rifili direttamente dalla filiera calzaturiera. Gli scarti di lavorazione dei nostri clienti vengono raccolti e tornano a casa. Questo incrementa ulteriormente il tasso di circolarità e riduce i rifiuti della filiera.



In collaborazione con Intertek® testiamo costantemente le nostre materie prime e i nostri prodotti finiti in ottemperanza alle disposizioni internazionali. Inoltre i limiti più restrittivi dei marchi di lusso diventano i nostri limiti di riferimento.



Iscriviti alla newsletter per ricevere aggiornamenti e revisioni dei nostri prodotti  
INQUADRA QUI

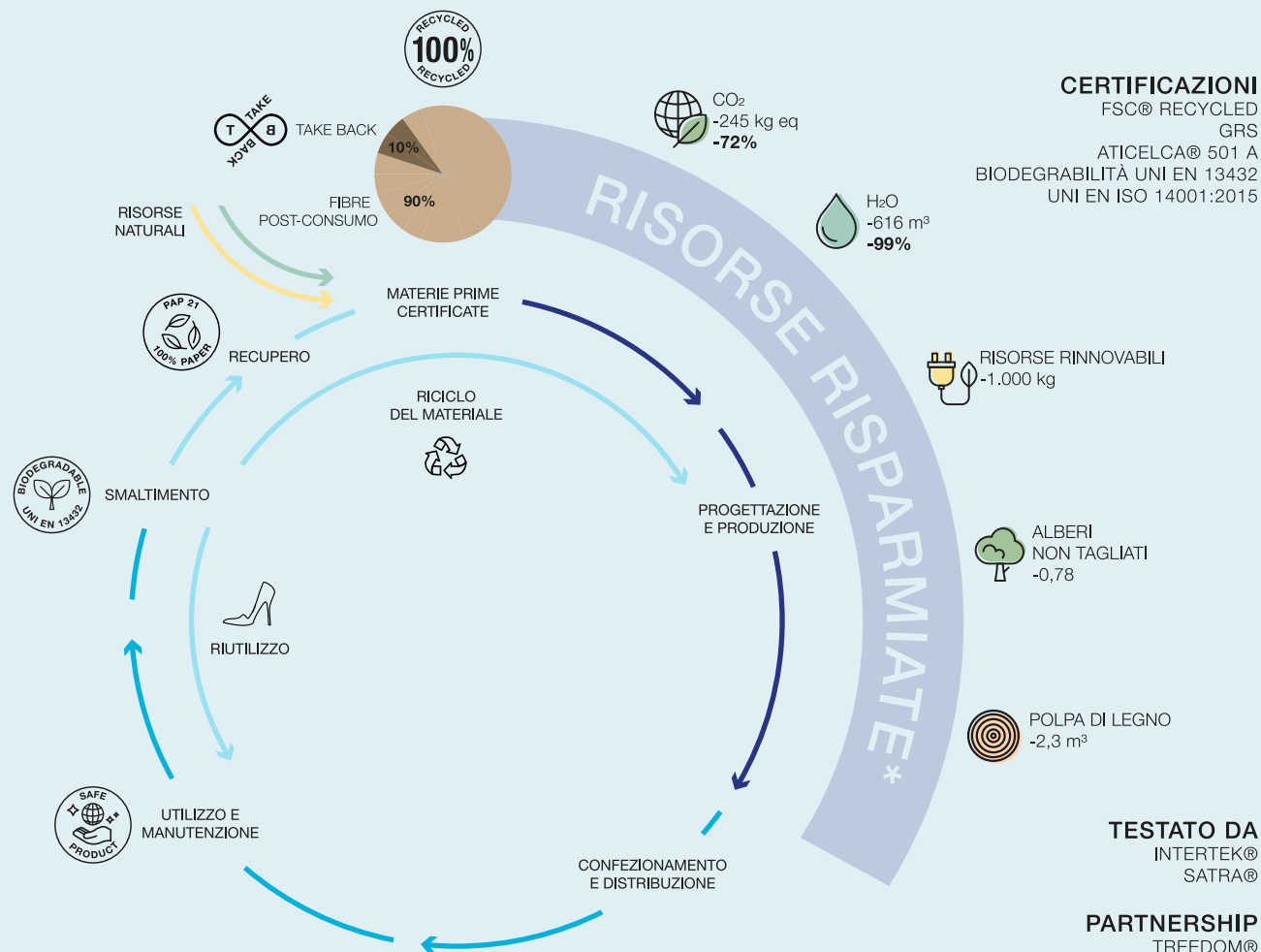


SCHEDA PRODOTTO 3/3  
BCC Premium Quality  
Aggiornamento 06/2023

# LIFE CYCLE THINKING



# BCC Premium Quality



**1000 PAIA DI SCARPE REALIZZATE CON BCC 3 mm\*\***

**RISPARMIO DI**

- CO<sub>2</sub> -19 kg eq
- H<sub>2</sub>O -48 m<sup>3</sup>
- RISORSE RINNOVABILI -77 kg
- ALBERI NON TAGLIATI -0,06
- POLPA DI LEGNO -0,18 m<sup>3</sup>

**RIDUZIONE IMPATTO AMBIENTALE**

\* Valori teorici di risparmio con l'utilizzo di carta riciclata rispetto a carta vergine per ogni tonnellata (Studio LCA - ERGO - Sant'Anna - Pisa)  
 \*\* Valori teorici di risparmio con l'utilizzo di carta riciclata rispetto a carta vergine per circa 77 Kg (Studio LCA - ERGO - Sant'Anna - Pisa)



Iscriviti alla newsletter per ricevere aggiornamenti e revisioni dei nostri prodotti  
 INQUADRA QUI



LCT  
 BCC Premium Quality  
 Aggiornamento 06/2023